

FLUKE®

Calibration

6332A / 7342A

Baños de calibración de temperatura

Baños rápidos con una estabilidad de 0,01 °C respaldados por el departamento de metrología de Fluke





Tanque de 450 mm de profundidad para calibrar PRTs, termistores, termopares y termómetros de líquido en vidrio

Los baños de calibración 6332A / 7342A son ideales para gerentes de laboratorio y técnicos en laboratorios de calibración gubernativos, corporativos e independientes que necesitan un baño con buena estabilidad, uniformidad y velocidad a temperatura para calibrar termómetros y sensores de diferentes tamaños y formas.

Dos modelos cubren un amplio rango de temperatura que va de $-40\text{ }^{\circ}\text{C}$ a $300\text{ }^{\circ}\text{C}$. Estos baños ofrecen un diámetro grande de tanque de 145 mm con abundante profundidad de inmersión requerida para calibrar PRTs industriales, termistores, termopares, sensores sanitarios, transmisores y termómetros de líquido en vidrio.

Los baños 6332A / 7342A están diseñados para el cliente que desea un baño de calidad respaldado por metrología Fluke a un precio asequible. Estos baños le ofrecen rendimiento de nivel estándar secundario, diseño de calidad que se crea para durar, y muchas funciones y accesorios que mejoran la eficiencia y productividad del laboratorio.

Funciones principales

- Amplio rango de temperatura
 - 6332A: $50\text{ }^{\circ}\text{C}$ a $300\text{ }^{\circ}\text{C}$
 - 7342A: $-40\text{ }^{\circ}\text{C}$ a $150\text{ }^{\circ}\text{C}$
- Estabilidad $0,01\text{ }^{\circ}\text{C}$
- Uniformidad (área de trabajo)
 - 6332A: $0,015\text{ }^{\circ}\text{C}$ ($50\text{ }^{\circ}\text{C}$ a $200\text{ }^{\circ}\text{C}$), $0,02\text{ }^{\circ}\text{C}$ ($201\text{ }^{\circ}\text{C}$ a $300\text{ }^{\circ}\text{C}$)
 - 7342A: $0,01\text{ }^{\circ}\text{C}$ (rango completo)
- Tiempos de calentamiento y enfriamiento: velocidad máxima de calentamiento $1,8\text{ }^{\circ}\text{C}/\text{minuto}$. Velocidad máxima de enfriamiento $1,1\text{ }^{\circ}\text{C}/\text{minuto}$.
- Área grande del tanque: diámetro de 145 mm (5,7 pulg.) por 450 mm de profundidad (17,7 pulg.)
- Valor predeterminado programable de temperaturas y velocidades de rampa
- Nivel de líquido ajustable
- El indicador de estabilidad de temperatura le permite saber cuándo el baño está listo para usar

Descripción general 6332A / 7342A

Motor de agitación con control de velocidad ajustable de usuario

Boca de desbordamiento del tanque

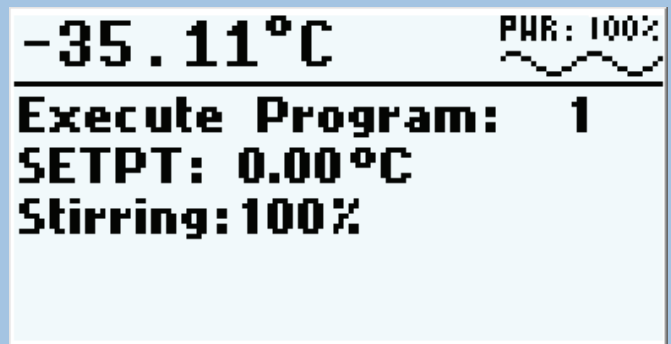
Interfaz de usuario intuitiva disponible en ocho idiomas



Teclado para introducir comandos para controlar el baño

El aro de control del nivel de líquido ajusta el líquido arriba o abajo para calibraciones en línea de visión

Contenedor de desbordamiento opcional



La pantalla principal muestra el resumen de la información – temperatura, ciclo de trabajo (0 % a 100 %), indicador de estabilidad de temperatura, modo de programación, temperatura de valor predeterminado, velocidad del motor de agitación (30 % a 100 %).



El rendimiento, los controles automatizados y los accesorios hacen una combinación de valor alto

Estabilidad y uniformidad para calibraciones precisas con un amplio rango de temperatura

Los Fluke 6332A y 7342A presentan una buena estabilidad y uniformidad para calibración del sensor de temperatura preciso y confiable.

Ya sea que está calibrando a temperaturas altas o bajas, uno de estos baños tiene un rango para cubrir una amplia carga de trabajo de los sensores de temperatura. El modelo 6332A tiene un rango de temperatura de 50 °C a 300 °C. El modelo 7342A tiene un rango de temperatura de -40 °C a 150 °C.

Rápido a temperatura y estabilización

Estos baños presentan una velocidad de calentamiento de hasta 1,8 °C/minuto y una velocidad de enfriamiento de hasta 1,1 °C/minuto, según el modelo y los líquidos usados. Se estabilizan en 20 minutos. Dedicará menos tiempo esperando y más tiempo calibrando.

El diseño versátil y las características de tecnología mejoran la eficiencia y productividad del laboratorio

Con un diámetro grande de tanque de 145 mm (5,7 pulg.) y una profundidad de 450 mm (17,7 pulg.), los 6332A y 7342A pueden adaptarse a una amplia variedad de tamaños de sensores. Un accesorio de soporte sonda opcional sostiene sondas a la altura correcta y un estante opcional le permite colocar un indicador de temperatura cerca.

La característica de nivel de líquido ajustable le permite elevar o bajar el nivel de líquido para calibrar termómetros de líquido en vidrio que están en línea de visión o sensores más cortos.

Estos baños se adaptan a una variedad de líquidos incluidos aceites de silicona, glicol de etileno, Dynalene, líquido HFE o aceite halocarburo 0,8. Al elegir un líquido, considere sus características, incluyéndose el rango de temperatura, la viscosidad, la expansión térmica y el ciclo de vida del líquido. Su representante de calibración Fluke estará feliz de tratar su solicitud y ayudarlo a elegir el líquido correcto.

La pantalla del panel delantero es fácil de usar, gracias a una serie intuitiva de selecciones de menú y elección de ocho idiomas: inglés, chino, coreano, español, portugués, francés, alemán y ruso. Introduzca comandos y navegue por los menús a través de un teclado junto a la pantalla. Un indicador de estabilidad en la pantalla muestra cuando el baño se ha estabilizado y está listo para medir la temperatura.

¿Desea que su baño esté listo cuando llega al trabajo en la mañana? La función Auto Start le permite programar 6332A y 7342A para arrancar automáticamente a una fecha y hora específicas. Puede además programar un valor predeterminado de temperatura y velocidades de rampa, hasta 10 programas.

Automatizar para rendimiento mejorado y conveniencia

Automatizar los baños 6332A y 7342A al combinar con escáner de temperatura de precisión 1586A Super-DAQ. Mejorar la eficiencia del laboratorio y el tiempo libre para otras tareas importantes. Está seguro de que los resultados sean consistentes sin importar quién hace el trabajo.



Con el respaldo de Fluke Calibration.

Fluke Calibration proporciona especificaciones integrales y claras para los baños 6332A y 7342A que dan la seguridad que estos baños realizarán tal como se especifica en el rango completo de temperatura, con una variedad de líquidos y en todo el volumen de trabajo. Los baños competitivos proporcionan especificaciones parciales o confusas que se hace difícil saber cómo se comportarán en una aplicación particular. Calibre con confianza usando baños de Fluke Calibration con especificaciones completas.

¿Necesita ayuda? Fluke Calibration ofrece soporte de primera clase antes y después de la venta, mediante chat en línea, correo electrónico, teléfono o mediante nuestras organizaciones de servicios. Los planes Gold y Silver están también disponibles para prioridad y servicio extendido. Tenga la tranquilidad de saber que el valor de su inversión se conservará ahora y en el futuro.



Baño 6332A
50 °C a 300 °C

Baño 7342A
-40 °C a 150 °C





Una variedad de opciones le permite configurar su baño para adaptarse al entorno de trabajo

Accesorios disponibles



Accesorio de estante de lectura

El accesorio de estante de lectura se adapta a una variedad de indicadores de termómetro de Fluke Calibration, manteniéndolas convenientemente cerca a mano aunque de manera segura fuera del camino.



Dispositivo ajustable para sujeción de sondas

El dispositivo ajustable para sujeción de sondas sostiene y alinea las sondas del termómetro en el baño. Se ajusta verticalmente para adaptar diferentes extensiones de sondas y profundidades de inmersión. Permite incluso posicionar termómetros líquidos para que pueda verlas durante la calibración.



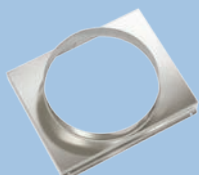
Kit de desbordamiento de líquido

La expansión térmica puede causar que el líquido fluya por encima del tanque. El Kit de desbordamiento de líquido se instala detrás del baño y toma el líquido en expansión desde la boca del desbordamiento. No más derrames de laboratorio sucios



Carro de piso

¿Necesita mover su baño a lugares diferentes? El carro de piso tiene cuatro ruedas giratorias que permiten mover el baño con facilidad. Dos de las ruedas se bloquean para que pueda mantener el baño en lugar de usarlo.



Tubo de aire caliente de condensador

El tubo de aire caliente de condensador (Fluke 7342A solamente) proporciona un lugar de montaje para un manguera de tubo flexible (no incluida) de modo que el aire caliente del condensador se puede mover a un sistema de tubos del laboratorio en entornos controlados.

Resumen de especificaciones

Especificaciones de la temperatura

	6332A	7342A
Rango (a 23 °C de temperatura ambiente)	50 °C a 300 °C	-40 °C a 150 °C
Error máximo de pantalla	1,0 °C	1,0 °C
Estabilidad de la temperatura	0,01 °C	0,01 °C
Uniformidad de la temperatura (área de trabajo)	0,015 °C; 50 °C a 200 °C 0,02 °C; 201 °C a 300 °C	0,01 °C (rango completo)
Tiempo de calentamiento	25 °C a 300 °C (aceite de silicona, 710): 165 min	-40 °C a 25 °C (etanol): 35 min 25 °C a 150 °C (aceite de silicona, 200,50): 75 min
Tiempo de enfriamiento	300 °C a 80 °C (aceite de silicona, 710): 825 min	150 °C a 25 °C (aceite de silicona, 200,50): 110 min 25 °C a -40 °C (etanol): 135 min
Tiempo de estabilización	20 minutos	20 minutos
Calibración de fábrica	Calibración de rango limitado trazable al SI a través de un instituto de metrología nacional	

Para las especificaciones completas del producto, consulte el documento de especificaciones 6332A/7342A publicado en www.flukecal.com

Especificaciones generales

Tamaño	Altura: 1080 mm (42,5 pulg.) Ancho: 445 mm (17,5 pulg.) Profundidad 495 mm (19,5 pulg)
Peso	6332A: 26 kg (57,3 lb) 7342A: 50 kg (110,2 lb)
Volumen de líquido	12 litros (3,2 galones)
Diámetro del tanque interno	145 mm (5,7 pulg.)
Profundidad máxima del líquido	450 mm (17,7 pulg.)

Información para pedidos

Modelos

6332A: Baño de calibración isotérmico, de 50 °C a 300 °C

7342A: Baño de calibración isotérmico, de -40 °C a 150 °C

Accesorios

7342-2090:	Accesorio de estante de lectura
7342-2050:	Dispositivo ajustable para sujeción de sondas
7342-2080:	Kit de desbordamiento de líquido
7342-2070:	Carro de piso
7342-2027-AL:	Bloque de equilibrio de aluminio
6332-2082-A:	Cubierta de baño, acero inoxidable con orificios
6332-2082-B:	Cubierta de baño, acero inoxidable con orificios
7342-2007:	Tubo de aire caliente de condensador (7342A solamente)
2069:	Visor de aumento para calibración de termómetro líquido

La gama más amplia de soluciones de calibración

Fluke Calibration ofrece la gama más amplia de calibradores y estándares, software, servicios, asistencia y capacitación en calibración eléctrica, de temperatura, presión, radiofrecuencia y flujo.

Visite www.flukecal.com para obtener más información sobre los productos y servicios de Fluke Calibration.

Fluke Calibration. Precisión, rendimiento, confianza.™

Electricidad	RF	Temperatura	Presión	Caudal	Software
--------------	----	-------------	---------	--------	----------

Fluke Calibration
PO Box 9090, Everett, WA 98206 U.S.A.

Fluke Europe B.V.
PO Box 1186, 5602 BD
Eindhoven, Países Bajos

Para más información, llame a:

En los EE. UU. (877) 355-3225 o Fax (425) 446-5116
En Europa/Medio Oriente/África +31 (0) 40 2675 200 o Fax +31 (0) 40 2675 222
En Canadá (800)-36-FLUKE o Fax (905) 890-6866
Desde otros países +1 (425) 446-5500 o Fax +1 (425) 446-5116
Página web: <http://www.flukecal.com>

©2017 Fluke Calibration.
Las especificaciones están sujetas a cambios sin previo aviso.
Impreso en los EE. UU. 2/2018 6008898a-laes

No se permite modificar este documento sin el permiso por escrito de Fluke Calibration.