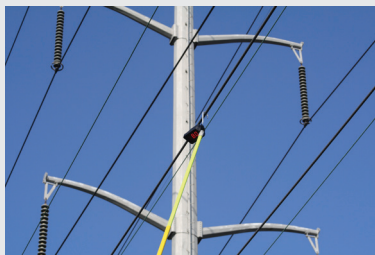


INDICADORES DE VOLTAJE DIGITALES

SERIE DVI-100 / DVI-500



- 1 PANTALLA LED DE 2 O 3 DÍGITOS GRANDE Y BRILLANTE**
- 2 LA PANTALLA ES FÁCIL DE LEER A DISTANCIA Y EN CONDICIONES DE ALTA O BAJA LUMINOSIDAD**
- 3 OPERACIÓN DE UN BOTÓN PARA MODOS DE PRUEBA**
- 4 ACCESORIO DE CHAVETA UNIVERSAL**



CARACTERÍSTICAS:

- Dos modelos con rangos de hasta 500 kV línea a tierra
- La lectura de voltaje distingue entre el voltaje nominal y el voltaje inducido
- Indicador sonoro cuando se detecta voltaje
- Modo de punto de prueba disponible
- Apagado automático e indicador de batería baja
- Versátil para aplicaciones elevadas y subterráneas



HD ELECTRIC COMPANY

HDElectricCompany.com

SONDAS Y ACCESORIOS

Sondas elevadas	Sondas subterráneas		Analizador/indicador de voltaje digital Ensayo de Pruebas®	Pértigas de extensión	Adaptador de pértiga
HP-DVI-2 (l); HP-DVI-6 (r)	IEP-DVI-5 (t); IEP-DVI-EXT-5 (b)	IEP-200TC-5 (l); ASP-15/25 (r)	PT-DVI	Diferentes longitudes y pértigas telescópicas disponibles	HSA-2500

ESPECIFICACIONES

Número de modelo	DVI-100 / DVI-100T / DVI-500 / DVI-500T
Rangos de voltaje de operación	DVI-100: 0 - 99 kV (0.1 kV - 9.9 kV y 10 kV - 99 kV) DVI-500: 0 - 500 kV (0.1 kV - 9.9 kV y 10 kV - 500 kV)
Frecuencia de operación	60 Hz (50 Hz disponible)
Precisión	Calibrado en laboratorio a +/- 3 %; línea elevada típica en línea trifásica elevada +/- 10 %; otras aplicaciones hasta +/- 25 %
Altura en números led	DVI-100: 2.25" (6 cm); DVI-500: 1.45" (3.7 cm)

Batería	9 V de litio o alcalina
Vida útil de batería	Aproximadamente 100 lecturas con batería de 9 V alcalina
Rango de temperatura de operación	-20 °F a +140 °F (-29 °C a +60 °C)
Peso	1.37 lb (0.62 kg) con sonda elevada
Dimensiones	4.25" de alto x 7" de ancho x 4.5" largo (11 cm x 18 cm x 11 cm)

INFORMACIÓN DE PEDIDOS

N.º de parte	Descripción	Accesorios incluidos					
		HP-DVI-2	HP-DVI-6	IEP-DVI-5	PT-DVI	CS-DVI-5	CS-DVI
DVI-500	Indica voltaje hasta 500 kV	1	1	—	—	1	—
DVI-500/K01	Kit; indica voltaje hasta 500 kV	1	1	1	—	1	—
DVI-500/K02	Kit; indica voltaje hasta 500 kV	1	1	1	1	1	—
DVI-500T/K01	Kit; indica voltaje hasta 500 kV con modo de punto de prueba capacitivo	1	1	1	—	1	—
DVI-500T/K02	Kit; indica voltaje hasta 500 kV con modo de punto de prueba capacitivo	1	1	1	1	1	—
DVI-100	Indica voltaje hasta 99 kV	1	—	—	—	—	1
DVI-100/K01	Kit; indica voltaje hasta 99 kV	1	—	1	—	—	1
DVI-100/K02	Kit; indica voltaje hasta 99 kV	1	—	1	1	—	1
DVI-100T/K01	Kit; indica voltaje hasta 99 kV con modo de punto de prueba capacitivo	1	—	1	—	—	1
DVI-100T/K02	Kit; indica voltaje hasta 99 kV con modo de punto de prueba capacitivo	1	—	1	1	—	1
HP-DVI-2	Sonda de gancho elevada para serie DVI 100/500, abertura de 2" de diámetro						
HP-DVI-6	Sonda de gancho elevada para serie DVI-500, abertura de 6" de diámetro						
IEP-DVI-5	Sonda de empalme de buje subterránea, clase 15, 25 y 35 kV						
IEP-DVI-EXT-5	Sonda de extensión, permite un contacto directo con el conductor descubierto						
IEP-200TC-5	Adaptador de sonda, permite que se instale el modelo ASP-15/25						
ASP-15/25	Sonda de empalme de buje para adaptador subterráneo, clase 15 y 25 kV - Se utiliza con el adaptador IEP-200TC-5.						
PT-DVI	El analizador/indicador de voltaje digital Ensayo de Prueba confirma una operación adecuada. Operado con batería de 9 V. Tensión de salida de 340 VCA						
S-4H	Pértiga de extensión de 4' con chaveta universal, rellena de espuma, de fibra de vidrio de 1-1/4"						
S-6H	Pértiga de extensión de 6' con chaveta universal, rellena de espuma, de fibra de vidrio de 1-1/4"						
HSA-2500	Adaptador de pértiga universal (tipo escopeta)						
B-4	Bolso de transporte de vinilo para (2) pértigas de extensión de 4'						
B-6	Bolso de transporte de vinilo para (2) pértigas de extensión de 6'						
CS-DVI-5	Estuche de plástico robusto para DVI-500						
CS-DVI	Estuche de plástico robusto para DVI-100						
B-30	Bolsa de transporte con bandas fluorescentes/reflectantes y correa de transporte						

Se requiere el uso de una pértiga. También se dispone de otros kits y pértigas telescópicas.