



## Telemetría LevelSender 5

Modelo 9500



El LevelSender 5 es un sistema sencillo y de bajo costo diseñado para enviar datos de forma inalámbrica desde los dataloggers de Solinst en el campo a través de comunicación celular, hacia múltiples destinatarios de correo electrónico y SMS. Puede recibir datos directamente en su dispositivo inteligente.

Solinst ofrece la opción de un LevelSender preprogramado con configuración 4G LTE-M SIM. La tarjeta SIM de Solinst escanea múltiples redes y se conecta a la señal más fuerte. Los planes de bajo costo y solo para datos se facturan directamente a través de Solinst para mayor comodidad.

Las estaciones remotas LevelSender 5 tienen un diseño compacto que permite instalarlas discretamente en el interior de un pozo de monitorización de 2" de diámetro u otra carcasa. Cada dispositivo LevelSender 5 tiene un solo puerto para conectar un registrador de datos. Un divisor opcional proporciona conexiones para dos registradores de datos. Un barómetro incorporado ofrece la opción de informar de las lecturas del Levellogger compensadas barométricamente.

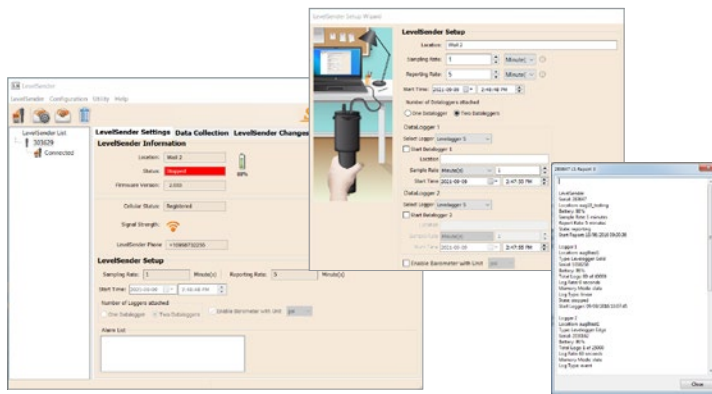
Junto con el nivel del agua, la temperatura, la conductividad, los datos barométricos o de lluvia, el nivel de la batería y las actualizaciones de estado del LevelSender 5 remoto se reciben con cada informe de datos.



## Ventajas del LevelSender 5

- Establecer notificaciones de alarma de nivel alto o bajo
- Informe de datos de nivel de agua compensados barométricamente
- Opción lista para usar con preprogramado Tarjeta SIM; Conexión de proveedor de servicios simplificada y más confiable
- Opción FTP (Protocolo de transferencia de archivos) para la transferencia de datos
- Diseño compacto y de bajo costo para una instalación discreta
- Amplia cobertura con comunicación celular
- Reciba datos en su dispositivo inteligente y PC
- Utilice la base de datos para importar a su propio sitio web o lista
- Supervise de forma remota el nivel y el estado de la batería con cada informe
- Menos necesidad de viajar a lugares remotos / peligrosos





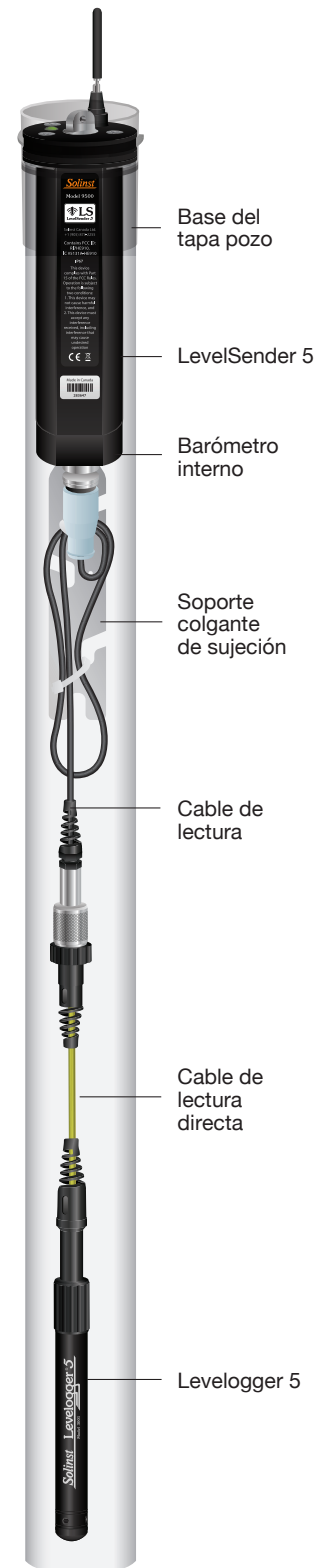
### Operación del LevelSender 5

La configuración inicial de cada dispositivo LevelSender 5 se realiza con el software de computadora del LevelSender y una conexión USB. El LevelSender 5 se programa con una velocidad de muestreo para recolectar datos desde los dataloggers conectados, y una velocidad de generación de informes para enviar datos a la "Estación doméstica", y a los destinatarios de correo electrónico y SMS.

Si se desean datos más detallados, los registradores de datos pueden programarse para que graben independientemente en su memoria interna. También se pueden programar alarmas de nivel alto y bajo para cada datalogger.

Los datos se envían como texto a cada destinatario de correo electrónico y SMS. Los datos se guardan automáticamente en la PC Home Station en archivos separados, así como en una base de datos actualizada dinámicamente. Se puede acceder a la base de datos utilizando sus propias aplicaciones para publicar en un sitio web u otra configuración personalizada. Los datos también se pueden ver en el software LevelSender, o los archivos se pueden exportar para su uso en otros programas.

Se puede cambiar el programa de generación de informes directamente a través de un cable USB y el software del LevelSender. De manera alternativa, se pueden enviar los cambios remotos del programa a las estaciones LevelSender 5 individuales por correo electrónico desde la estación doméstica, los cuales actualizarán el LevelSender 5 en un próximo informe programado.



Instalación de un solo Levellogger 5

## Características del LevelSender 5

- Diseñado para caber dentro de un encamisado de pozo de 2" estándar
- Barómetro interno para compensación automática del nivel de agua
- Conexión para hasta dos registradores de datos en cada dispositivo
- Datos remotos enviados por correo electrónico o mensajes SMS
- La base de datos se actualiza con cada nuevo informe de datos.
- Software LevelSender gratuito para un control total del usuario y la gestión de datos
- Fácil programación de la grabación del registrador de datos independiente
- Emita comandos de diagnóstico remoto por correo electrónico desde la Home Station

## Especificaciones del LevelSender 5

Módem:	Dispositivo 4G LTE UE Categoría M1: B1 (2100MHz), B2 (1900MHz), B3 (1800MHz), B4 (AWS 1700MHz), B5 (850MHz), B8 (900MHz), B12 (700MHz), B13 (700MHz), B18 (800MHz), B19 (800MHz), B20 (800MHz), B20 (800MHz), B26 (850MHz), B28 (700MHz)
Tarjeta SIM	SIM estándar (15 mm x 25 mm); opción de Solinst SIM oa través del proveedor de servicios de elección del cliente
Comunicación:	Transferencia de datos por correo electrónico, SMS o FTP
Antena:	SMA macho monopolar 2dBi, antena de mayor ganancia con máx. 12dBi pueden obtenerse en otros lugares.
Tipo de archivo de datos:	texto, .xle, .sqlite
Intervalo de muestreo:	1 minuto - 99 horas
Intervalo de informe:	5 minutos - 99 horas
Establecimiento del programa:	Directamente a través de la conexión USB-C en LevelSender 5 o de forma remota a través del software LevelSender (correo electrónico)
Establecimiento del programa:	3 pilas AA de 1,5V de litio reemplazables
Ejemplo de vida útil de las pilas:	Muestreo por horas e informes diarios: 433 días con 1 datalogger, 429 días con 2 dataloggers
Capacidad de la memoria: (Entre informes)	Hasta 40.000 registros del LT, o 28.000 registros del LTC
Temperatura de funcionamiento:	de -20 °C a 60 °C
Clasificación de IP:	IP 67
Materiales:	PVC, acero inoxidable 316
Tamaño:	2.5" x 9,375" (57 mm x 238 mm) (con la antena doblada)
Peso:	16,9 onzas (478 gramos)
Dataloggers compatibles:	Registradores de datos de la serie Levellogger 5, LevelVent 5, así como versiones anteriores de los registradores de datos de la serie LevelVent y Levellogger Edge
Cantidad de dataloggers conectados:	1 o 2 con un separador
Compensación barométrica:	Barómetro interno para la compensación barométrica automática de los datos del nivel del agua si no se utiliza un Barologger (no se requiere para registradores ventilados)
Rango de barómetro interno:	30 kPa – 120 kPa
Precisión del barómetro interno:	±0,2 kPa (2 cm)